

屋外用 8 文字 F5 LED 電光掲示板

表示色とタイプ



通常、屋外用 LED 電光掲示板は千個余りレンズ付きの LED ランプの組み合わせで 1 個 4 文字のユニット基板になります。視角により明るさは変わりますが、中心視角に集中しているため、5M 以外の遠くから良く見えます。

LED ランプの発色は、赤、青、白、橙黄、橙赤、緑、赤緑 2 色等様々種類があります。

ケースは錆びにくいステンレスフレームと透明アクリル面板を採用され、ケース表裏ゴム付き、防水機能増強、屋外用最適です。また、横置型と縦置型の水抜き穴の位置は違います。

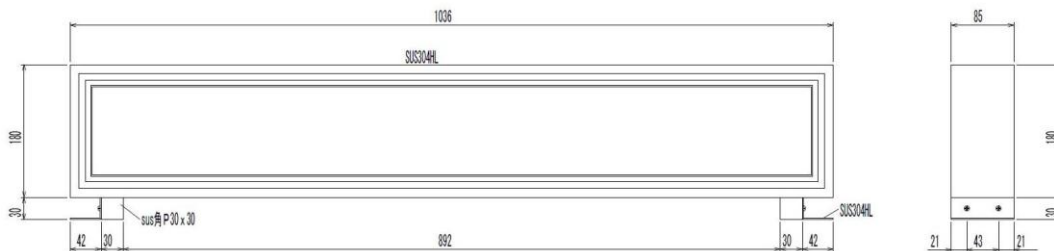


外観寸法

本体 : 1036x180x85mm³

取付金具高さ : 30mm

取付寸法 : 996mmx43mm

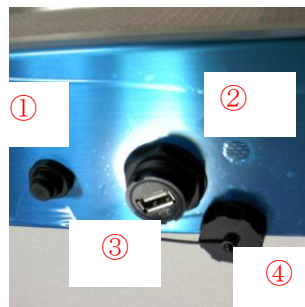


外観 寸法図



取付 寸法図

防水USBソケットとスイッチ



仕様定格

項目	WFJP-AC100	WFJP-DC12	WFJP-DC24
定格電圧	単相100V	直流12V	直流24V
定格周波数	50-60Hz	—	
定格消費電力	50W	75W	
電源コード	3芯5m (丸型3x1.25mm ²)	2芯5m (丸型) ADS-VCTF	
電源プラグ	接地2P (10A)	シガーライターソケット用	
本体寸法	1036x180x85mm ³		
取付金具高さ	30mm		
取付寸法	Φ6.1穴X4 996mmx43mm		
製品重量	約8Kg		
ケース材料	ステンレス		
面板材料	無色透明アクリル		
画素数(ドット)	単色 128x16; 2色 128x16x2		
画素ピッチ (mm)	7.62		
画面文字数(全角)	8		
有効表示サイズ	970mm x 120mm		
LED発色	赤、緑、青、白、橙、黄色単色と黄緑2色など選択可能		
LED直径	Φ5mm		
防滴対策	防水コネクタ、ゴムシール、底部水抜き穴		
使用環境温度	-30℃~70℃		
インタフェース	防水USBソケット、パターン切り替え用防水スイッチ		
付属品	USBケーブル、ソフトとドキュメンタリCD-R (本体同梱)		
オプション	LED付きパターン選択ON-OFFスイッチ、赤外線リモコン リレー制御、LAN対応など		

注意: *5m電源ケーブルは底部中心キャプコン (防水コネクタ) に通します。

*2: 標準インタフェース写真(図3)に示したように、キャップ④付きUSB防水コネクタ③はパターン切り替えスイッチ①と水抜き穴間②に置きます。

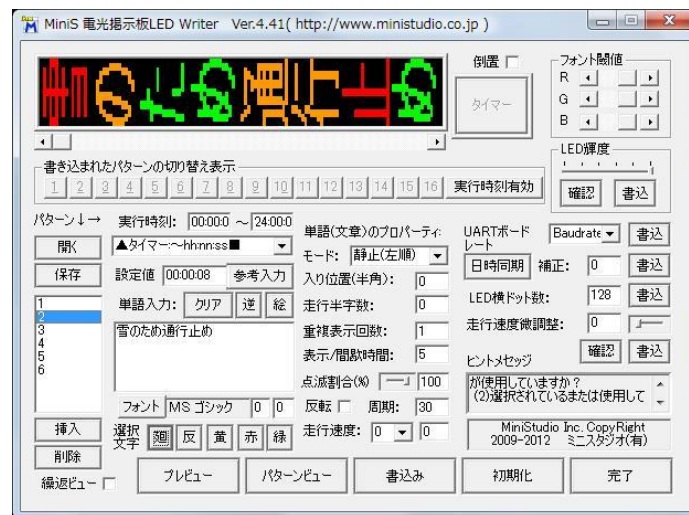
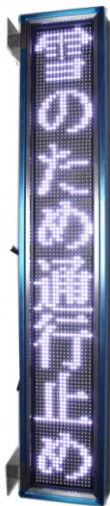
*3 ケース防水ゴム対策済み且つ熱抜ファンや水抜き穴があるので、屋外で、激しい雨があっても、問題がありませんが、水中に浸透して、水没、水面下での使用はできません。

特徴

(1) 省エネ

電光掲示板の消費電力について、表示文字の点灯数や点滅度合及び輝度（設定可能）によります。最新ダイナミックアルゴリズムによって、単色8文字の表示板で最大輝度での全部点灯の場合に消費電力は約30Wです。一般の走行文字表示の場合、消費電力は約10～15Wです。

(2) 縦式表示可能



水抜き穴の開け方によって、縦式も対応しています（事前指定必要）。ソフトの入力設定も非常に簡単です。フォントの廻りや表示板の向きやソフトで設定できます。

(3) カスタマイズ対応

コントローラ、ソフトも日本で設計、制作されていますので、お客様特殊なニーズが対応できます。多様なオプション機能を追加可能です。

多様な使用方式

(1) 独立表示方式

最大16パターンの文章を予め入力し、スケジュールの通りに自動でまたは手動で（ボタン）パターンを切替します。



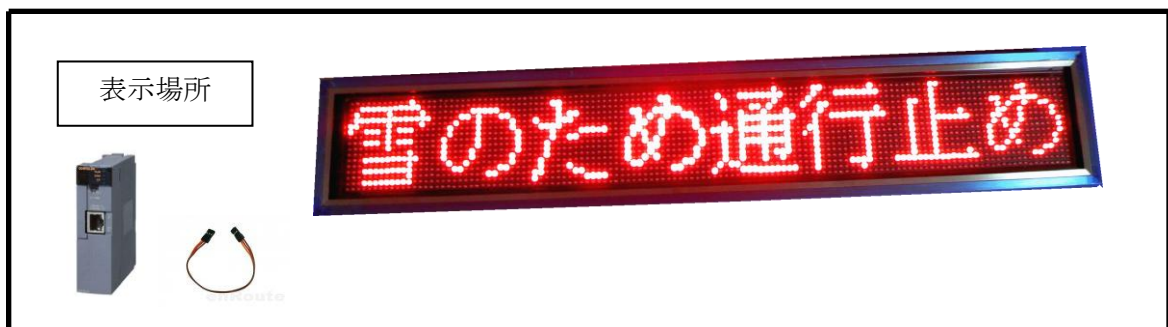
(2) PC同期表示方式

制御室内のPC画面に表示されたデータを別の表示場所で表示出来ます。表示内容はパソコンに同期して随時更新が出来ます。増幅USBケーブルを使用することによって、距離は十数メートル可能です。



(3) コード転送同期表示方式

シーケンサーや自作マイコンと接続してフォントデータを予め表示板に保存し、表示したい文字はバイナリコードの転送で表示可能です。X-PortやBluetoothモジュールなどを使用することでネットワークや無線でデータを転送出来ます。



オプションの無線と有線 LAN の構成

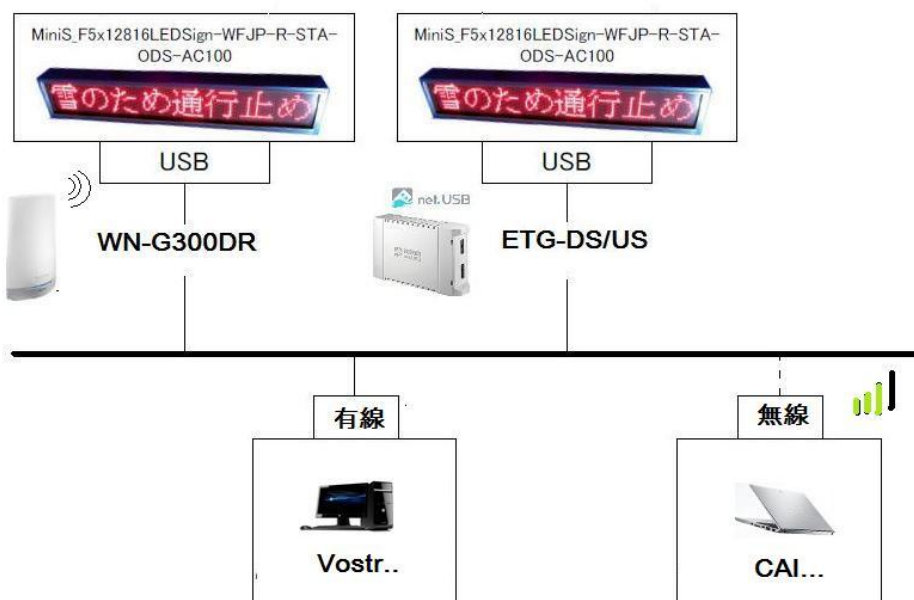
(1) 内蔵式

▲ ラントロニクス社の Xport (Serial to Ethernet) や組み込み用無線 LAN 対応デバイス サーバー WiPort モジュールを、LED 表示板コントロールの UART ポートと直結して、実現できます。



(2) USB無線と有線LANサーバーでの構成

▲ IO-DATA社の無線 (WN-G300DR) と有線 (ETG-DS/US) USB-LANサーバーを通して、複数PCから複数の電光掲示板を場所制限なく遠隔操作できます。



車載の例

車のシガーライターソケットに電源ケーブル上のスイッチ付きプラグを挿し込みます。電源スイッチをONにします。LED表示器がパターン1に点灯します。

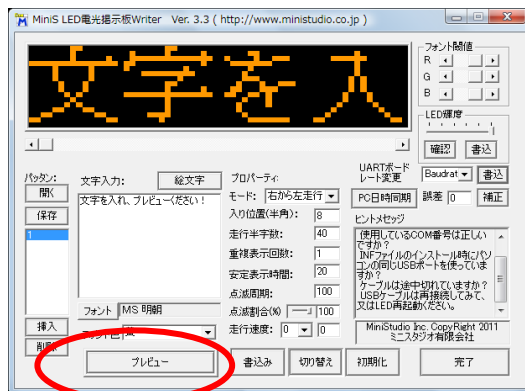


手動有線切り替えスイッチ（オプション）ONに入れますとLED表示器のパターンが変わります。手動切り替えスイッチ上の赤LEDランプも点灯します。

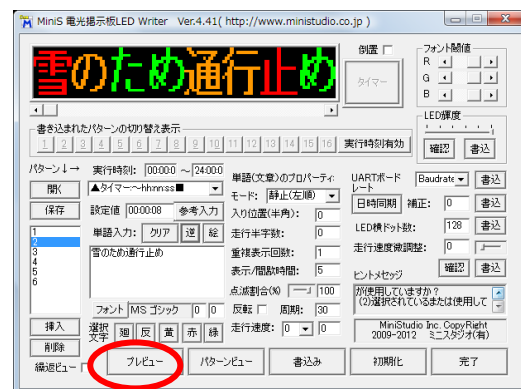


入力簡単

- ▲ヘルプ機能が充実していますので初めての方でも簡単に使用できます。
- ▲Windowsパソコンで表示内容を設定しますのでとても簡単です。
- ▲プレビューボタンの操作でLED掲示板に表示できます。
- ▲好きなフォントを選択できます。太文字の太さは閾値で調整可能です。
- ▲走行、点滅などパターンを自由自在に変更できます。
- ▲輝度設定も可能です。
- ▲ボタンでパターンを切り替えられます。



M28A用画面




M28A-Va1用画面

オプションのプロ機能

- ▲コード転送通信フォーマットを公開します。シーケンサーに対して、CHKSUM無効も可能です。
- ▲内蔵フォントライブラリが自由に編集できます。MAX 1600全角文字までです。(ライブラリ含む)
- ▲日付、時刻表示、カウンタ(9999日まで、時間、分、秒、10時間まで、4桁以内)、タイマー、ストップウォッチ機能も使用できます。
- ▲電源バックアップ機能を使用すれば、停電を検出しLED表示自動消灯し、マイコンは継続稼働します。停電回復時に時間継続表示します。
- ▲半角文字単位でフォントの色や反転表示が設定可能です。
- ▲ユニットボードの拡張で複数コントローラの連携が可能です、表示文字数が拡張出来ます。
- ▲複数コントローラのネット機能で複数表示板にそれぞれ違う文章を出力できます。アドレス(番地)でコントローラを区別し、PCや自分のマイコンから発信の時に特別のプロトコルでそのアドレス情報を持って発信をします。
- ▲工場LAN接続機能を持つ低価格のソリューションを提案できます。

ソフト機能仕様 (仕様規格は予告なし変更する場合がありますので予めご了承ください)

項目	MiniS-Port M28A-Val Ver.5.0 以後	MiniS-Port M28A-Pro Ver.5.0以後
内蔵コントローラ写真		
画面文字数(全角)	8	
パターン数	最大16	
パターン切替え	手動、自動(スケジュール)	
最大文字数(全角)	1600	600~1600(機能により)
メッセージ数(単語)	パターン全体最大28(表示方式可変)	
1メッセージ当たり文字数(全角)	1600	600~1600(機能により)
同期表示文字数	1600(32以内推奨)	
絵文字入力	文章の任意位置挿入可能(モノクロビットマップファイル)	
フォント選択	あり(16x16ドットフォント)	
部分文字反転回転	あり	
半角単位文字色混在	可	
表示方式	左→右、右→左シフト(位置可変)、上→下、下→上、点滅、重複	
日付時間表示	可	
時間補正	可	
停電検出時間継続	可能(バックアップ電源、オプション)	
日付時間日本語表示	可能	あり
カウンターアップ	可能	あり
カウンターダウン	可能	あり
タイマー	可能	あり
ストップウォッチ	可能	あり
フォント内蔵	可能	あり
コード転送	可能	内蔵フォントで表示
表示入力	パソコンUSB、RS232c(オプション)	
輝度設定	あり	
設定ソフト動作環境	CPU: PentiumⅢ-500MHz以上; OS: WindowsXP以上 32bit日本語版; メモリ: 256MB以上を推奨; HDD空き容量: 5MB以上を推奨	
オプション	バックアップ電源、追加基板、ACアダプタ、車載DC-DC電源等	

* M28A-ProとM28A-ValはPCソフトが違います。他の特別仕様要求について、遠慮なくご相談下さい。